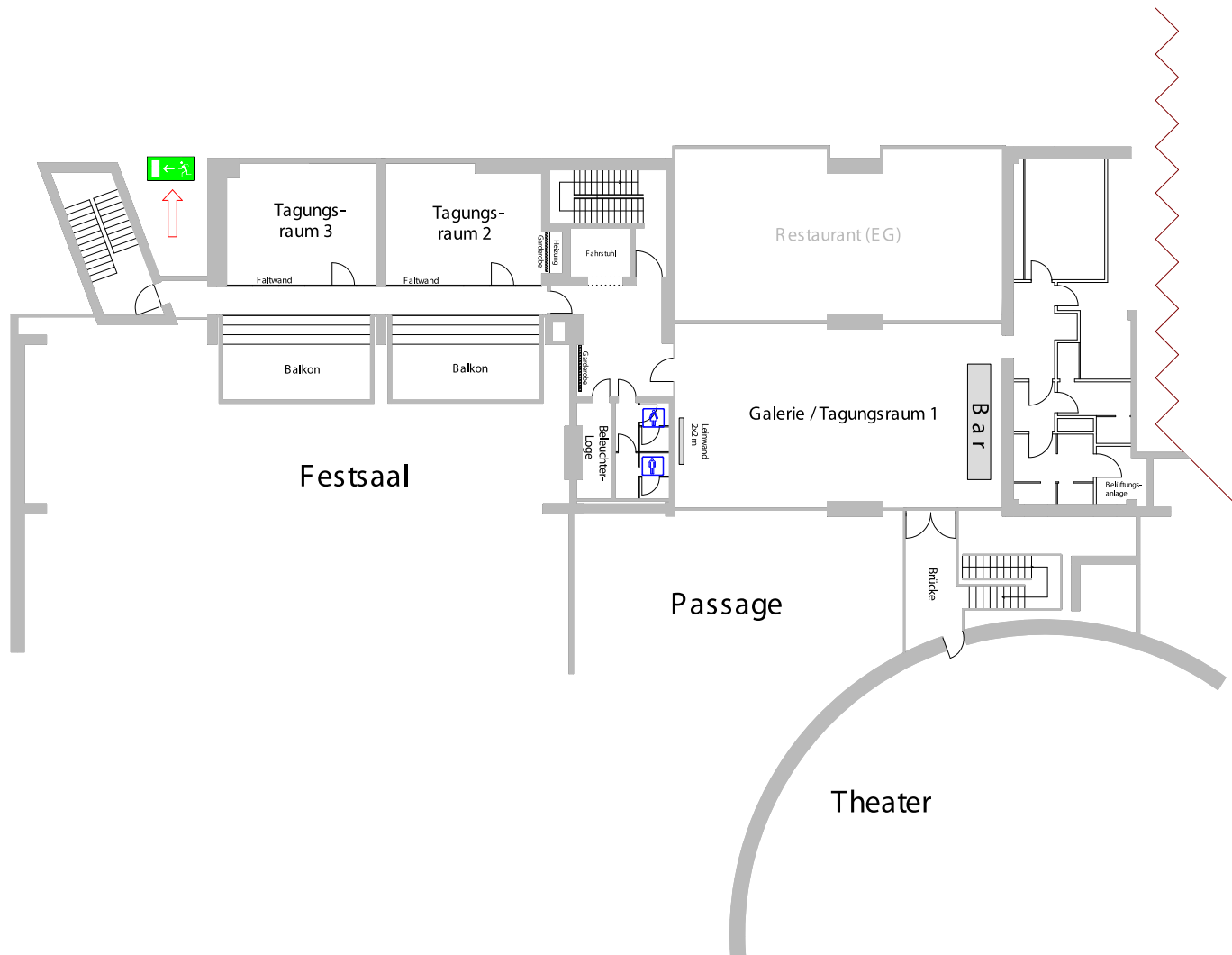


## Stadthalle - Obergeschoss Galerie, Tagungsraum 2 und 3



### Fläche Galerie

- › Fläche: 114 m<sup>2</sup>
- › L/B: 14 x 7 m

### Fläche Tagungsraum 2

- › Fläche: 34 m<sup>2</sup>
- › L/B: 6 x 5 m

### Fläche Tagungsraum 3

- › Fläche: 34 m<sup>2</sup>
- › L/B: 6 x 5 m

### Kapazitäten & Bestuhlung

- › **Bestuhlung Galerie**
  - Reihenbestuhlung: 96 Plätze
  - Parlam. Bestuhlung: 50 Plätze
  - Bankettbestuhlung: 60 Plätze
- › **Bestuhlung Tagungsraum 2**
  - Parlam. Bestuhlung: 25 Plätze
- › **Bestuhlung Tagungsraum 3**
  - Parlam. Bestuhlung: 25 Plätze

### Notizen

---



---



---